

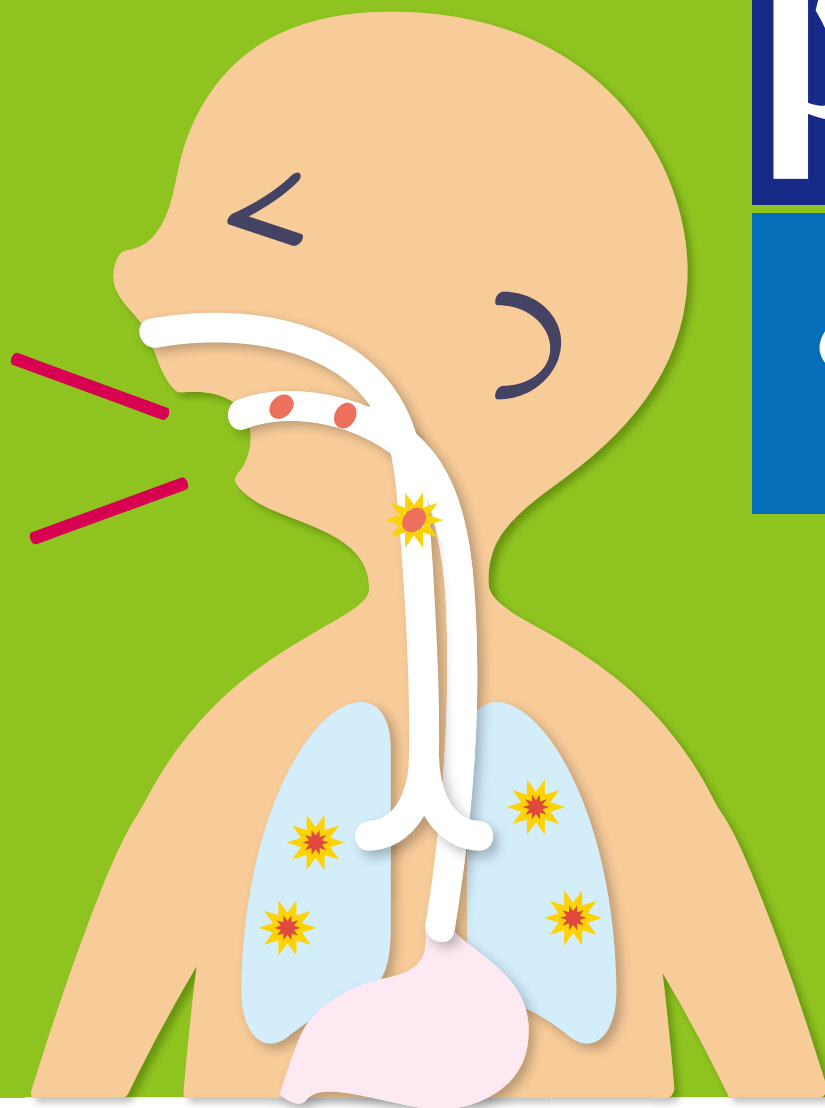
第16回 静岡市民「からだ」の学校

肺炎

防ぐ

を

には？



申し込み不要
入場無料

1 肺炎とその予防について
呼吸器内科 主任科長 藤井 雅人

2 自宅でできる嚥下体操で
誤嚥を防ごう！
リハビリテーション技術科
言語聴覚士 大畑 尚子

3 口腔ケアで
肺炎リスクを減らそう！
口腔外科 歯科衛生士 菊池 晴香

2/1 2025

土

14:00-15:30

(開場 13:30)

会 | 札の辻クロスホール
場 | 静岡市葵区呉服町1-30 札の辻クロス6階

- 事前申し込み不要 / 先着順 / 定員200名
- **参加ご希望の方**は、当日直接会場へお越しください

主催



地方独立行政法人
静岡市立静岡病院

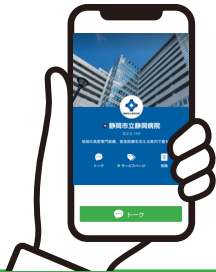
後援

静岡市、一般社団法人静岡市静岡医師会
静岡新聞社・静岡放送(順不同)

お問い合わせ [HPはこちら](#)
静岡市立静岡病院 総務課
TEL 054-253-3125 (内線3127)



LINEはじめました



広報紙
「体温計」

イベント
情報

など
お届けします

LINE VOOMでは、写真を交えながらイベントの様子等を紹介しています。こちら、ぜひフォローをお願いします。

友だち登録は
こちらから



静岡市立静岡病院 公式

YouTubeチャンネルを開設!

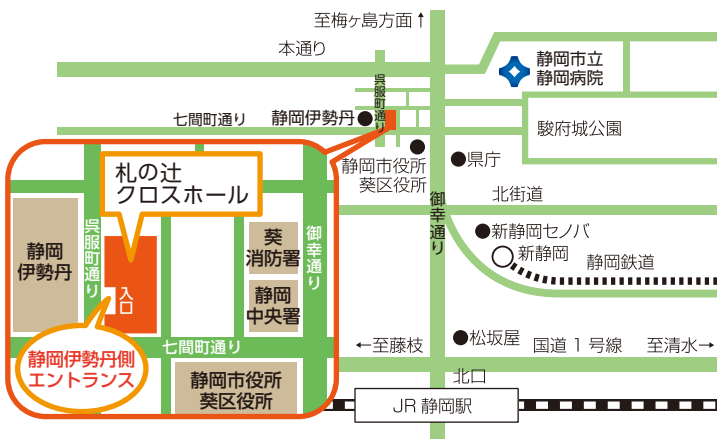
診療科・疾患の紹介、市民公開講座、看護師インタビュー、オンライン母親学級等、当院の取り組みについて動画で配信しています。ぜひご覧ください。

YouTube
配信中!

前回の「からだ」の学校の講演もご覧いただけます!



第16回 静岡市民「からだ」の学校 会場



■ 札の辻クロスホール

〒420-0031 静岡市葵区呉服町 1-30 札の辻クロス 6階

● 電車の場合

JR東海道本線・東海道新幹線 静岡駅北口より徒歩約10分
静岡鉄道 新静岡駅より徒歩約8分

● バスの場合

県庁・静岡市役所葵区役所前より徒歩約5分
中町より徒歩約5分

● お車の場合

近隣のコインパーキングをご利用ください。札の辻クロスパーキング及び当院駐車場ご利用による割引はありません。

お問い合わせ



地方独立行政法人

静岡市立静岡病院

〒420-8630 静岡市葵区追手町 10 番 93 号
URL <https://www.shizuokahospital.jp/>

総務課
(総務・企画係)

TEL 054-253-3125
(内線 3127)

